



保誠人壽

誠心誠意·從聽做起



保戶加值服務指南

傾聽您的聲音
滿足您需求的**全方位服務**

「誠心誠意，從聽做起」

藉由傾聽客戶最真實的心聲，
找出最佳的保險解決方案，
並且以完整的商品規劃結合專業壽險服務，
回應客戶的保障需求。



目錄



01 保誠朋友	1
02 海外急難救助	3
03 幸福誠臻	6
04 至富傳承	11
05 海外醫療禮賓服務	17





保誠朋友

☑ 所有保戶適用

01 保誠朋友 | 您的幸福好幫手

保誠人壽用心守護每一位保戶，提供多元增值服務，陪伴您照顧自己與摯愛的家人，讓幸福與健康，在生活中自然綻放。

特約商店



幸福生活

- ▶ **55688生活大管家**
居家清潔、家電清洗95折
- ▶ **雄獅旅遊**
國外旅遊行程優惠
- ▶ **松果戶外休閒用品**
消費滿千元享95折



銀髮 照護

- ▶ **樂齡網**
免費加入VIP會員
- ▶ **照護購**
照顧與營養補充品享97折
- ▶ **呼叫藥師**
藥師送藥到府，用藥安全把關
- ▶ **家天使**
居家照護優惠
- ▶ **救國團終身學習中心**
終身學習課程88折
- ▶ **科林助聽器、科林睡得美**
免費聽力、居家睡眠評估、購機優惠
- ▶ **全能照護科技**
輔具到府試機、租賃運費、購買優惠
- ▶ **多扶**
無障礙接送9折、多扶學堂課程優惠



身心 健康

- ▶ **醫聯網**
健康檢查優惠、線上健康評測
癌症健康管理方案、
線上醫師諮詢、健康文章
- ▶ **FarHugs遠距抱抱**
心理師諮詢服務
- ▶ **諾貝爾眼科**
眼睛健檢專案9折
- ▶ **LAC保健食品**
免費加入VIP會員
- ▶ **Cofit**
營養師保健規劃及保健品體驗、
燃脂計畫優惠



子女 教育

- ▶ **FUN電星球**
戶外課程優惠
- ▶ **Readmoo讀墨**
電子書優惠
- ▶ **EF國際文教機構**
海外語言課程95折



-醫聯網-



-了解更多-

詳細合作品牌、服務內容、服務使用方式及注意事項，公布於保誠人壽企業網站>保戶服務>保戶增值服務專區，最新資訊請依保誠人壽企業網站公告為準。

特約醫療機構

保誠人壽與超過400家醫療機構合作，在保戶有醫療需求時，提供協助。使用服務時，請以智慧型手機登入保戶e點通並顯示「保誠朋友卡」畫面，即可享特約醫療機構的禮遇服務。



-了解更多-

● 注意事項

1. 本服務為保誠人壽提供保戶之專屬禮遇，非屬保險契約權利義務之一部分，保誠人壽保有隨時修改或終止之權利，不另行通知。
2. 建議您，消費前可先與各業者確認提供的優惠內容及方式，以免造成雙方因認知不同而影響消費的興致。



海外急難救助

☑ 所有保戶適用

02 海外急難救助 | 無遠弗屆的安心服務

保誠保戶出國旅遊、出差或長期居留時，海外急難救助服務是一項不可忽視的重要保障。這項服務由保誠人壽委託專業的海外救援團隊提供，目的是在您身處海外遭遇突發狀況時，能即時獲得專業支援與協助。

資格說明

☑ 普卡保戶

一年期(含)以上之個人有效保單之主被保險人、團體保險之被保險人。

☑ 金卡保戶

一年期(含)以上之個人有效保單且年繳總保費12,000元(含)以上之主被保險人、海外旅行平安保險(OTA)之被保險人、團體保險金卡保戶。

☑ 白金卡保戶

符合保誠人壽「至富傳承」專案資格之要保人。

電話諮詢

服務項目	普卡	金卡	白金卡
行前資訊	✓	✓	✓
通譯/秘書服務之推薦	✓	✓	✓
遺失行李/護照之協尋、補發	✓	✓	✓
遺失信用卡之協助	✓	✓	✓
安排簽證延期	✓	✓	✓
使領館資訊	✓	✓	✓
緊急旅遊協助	✓	✓	✓
緊急資訊或文件傳送	✓	✓	✓
推薦法律服務機構	✓	✓	✓
安排預約律師	✓	✓	✓
保釋金之代轉	✓	✓	✓
旅遊保健電話諮詢	✓	✓	✓
推薦醫療服務機構	✓	✓	✓
安排醫師約診	✓	✓	✓
安排入院許可	✓	✓	✓
住院期間之病況追蹤	✓	✓	✓

● 注意事項

上述服務係依推薦或安排而辦理，因而產生之任何相關費用，均由保戶自行負擔。

緊急醫療協助

服務項目	普卡	金卡	白金卡
緊急醫療轉送		✓	✓
緊急轉送回國		✓	✓
遺體或骨灰運送回國或當地安葬		✓	✓
安排復原期間住宿		✓	✓
安排1位親屬前往探視及當地住宿		✓	✓
安排同行未成年子女返國		✓	✓
親友處理後事機票1位		✓	✓
代墊住院醫療費用服務		✓	✓

● 注意事項

- 除了緊急醫療轉送、緊急轉送回國、遺體/骨灰運送回國或當地禮葬的費用外，保誠人壽負擔每一位被保險人及其親友與未成年子女、單一事件在醫療、機票及住宿的各項服務總花費最高金額上限為美金1萬元。另一被保險人急難事故所提供之救助服務費用，單一事件申請補助上限金卡保戶為美金3萬元，白金卡保戶為美金10萬元。
- 保誠人壽代墊住院醫療費用金額最高以美金5千元為限，保戶應於收到還款通知後15日內返還代墊住院醫療費用。
- 以上海外急難救助服務項目僅供參考，實際內容依保誠人壽海外急難救助辦法為準。



- 了解更多 -

聯絡方式

保誠人壽海外急難救助中心的服務電話為886-2-8786-9955按2，全年無休，24小時專員服務。

從國外請撥：『當地國際冠碼』 + 886-2-8786-9955按2
例如從美國打直撥電話回台灣台北，依序為以下步驟：



● 注意事項

- 「海外急難救助服務」係保誠人壽無償提供，非屬保險契約權利義務之一部分，保誠人壽保有隨時修改或終止之權利，不另行通知。
- 當享有『海外急難救助服務』之保戶，不幸發生意外傷害或突發疾病之緊急情況時，請儘速以適當方式前往就醫治療，並立即通知海外急難救助服務中心處理。若保戶已先行入院，則請保戶於發生急難狀況七日內通知海外急難救助服務中心。
- 提醒您，若您於出國時使用自動查驗通關系統e-Gate通關，請務必於通關後閘門右方加蓋出境章於護照或留存登機證，以便日後如有海外急難救助服務需求時確認出境期間之用。



幸福誠臻

☑ 家庭保戶適用（線上申請加入）

03 幸福誠臻 | 誠心相待 一路相伴

除了提供完整的保險保障外，我們更致力於提升三明治族的幸福。

《幸福誠臻》專案是保誠人壽支持三明治族的具體行動，誠心誠意提供您與家人至臻完美的保障和服務。

專案資格說明

申請人（要保人）滿足以下4個條件即可申請加入「幸福誠臻」專案，申請成功後須持續滿足條件，始能持續保有專案資格並享有服務。

1 申請人需在本公司有留存電子郵件信箱

2 申請人加計家庭成員（其他要保人或被保險人）達2人以上

3 申請人及家庭成員共需持有3張（含）以上有效個人險保單

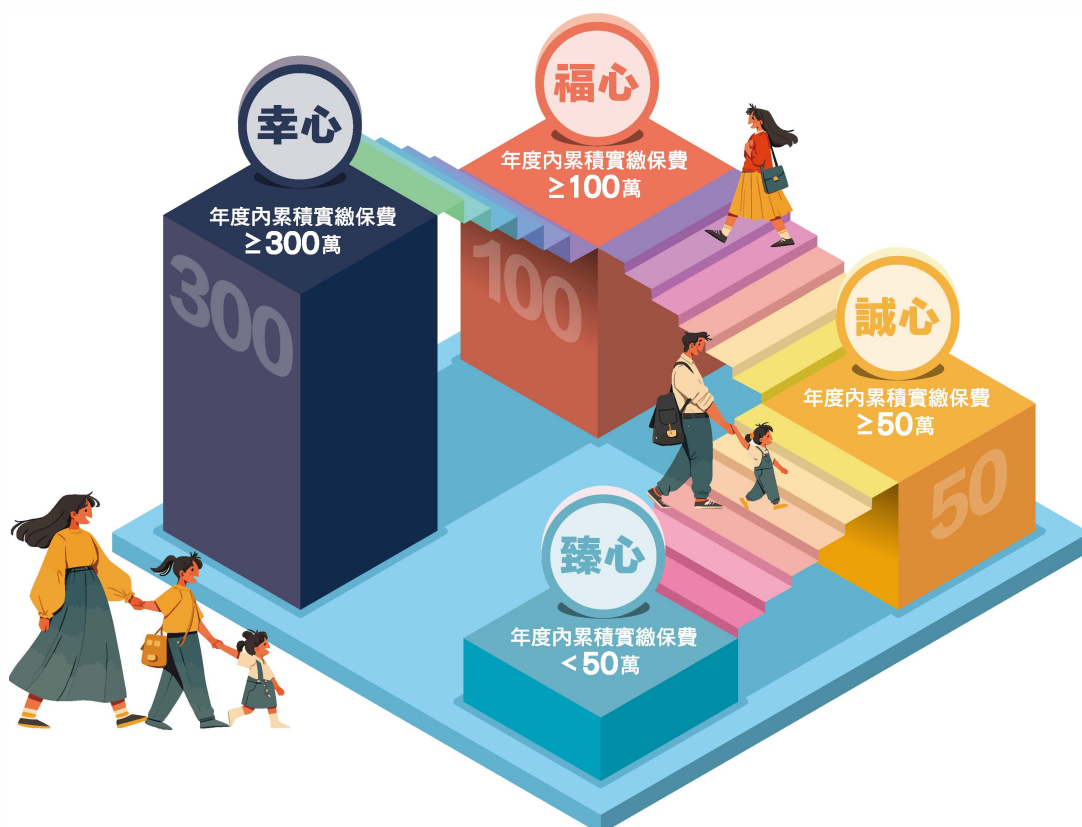
4 符合任一級別「年度內累計實繳保費」之指標

● 注意事項

1. 申請人須為年滿18歲（含）之有效個人險保單要保人，限自然人。
2. 有效個人險保單限同一通路、同一銀行，不含團險及旅平險。
3. 家庭成員限申請人配偶、父母、子女、祖父母、孫子女。
4. 一經申請成功，申請人及家庭成員不得任意退出。若退出欲再重新加入，需等待次年度。

★ 級別說明

依「幸福誠臻」專案申請人及家庭成員之「年度內累積實繳保費」作為服務權益分級指標，不同級別享有不同的增值服務。



- 立即加入 -

專屬服務權益

依照不同的權益分級，保誠人壽提供多元的加值服務內容，豐富您與家人的生活，一起創造難忘的回憶。

權益等級	漢來海港餐廳美食饗宴	居家清潔服務	全台影城電影觀賞	銀髮照護服務	超商送取潔衣服務	精選餐廳美食饗宴優惠
Lv1 幸心 \geq 300萬	4人/1次	3小時/1次	4人/1次	3小時/1次	1次	4人/1次
Lv2 福心 \geq 100萬	-					
Lv3 誠心 \geq 50萬	-	-	-	-	-	-
Lv4 臻心 $<$ 50萬	-	-	-	-	-	-

所有會員皆可不限次數享有以下加值服務：

- ▶ 高鐵接送服務優惠
- ▶ 機場接送服務優惠
- ▶ 全球機場貴賓室服務優惠
- ▶ 自駕租車優惠
- ▶ 海外行李運送服務優惠(2026)
- ▶ Catchplay+串流影音優惠(2025)
- ▶ 精選飯店住宿優惠
- ▶ Holo+ FACE-全家福拍照/寵物寫真優惠
- ▶ Holo+ FACE-形象照/肖像照(含妝髮)優惠(2026)
- ▶ 線上健康評測服務
- ▶ 諾貝爾眼科眼睛健檢優惠
- ▶ 必勝客/肯德基美食套餐優惠
- ▶ OMIA線上影音學習課程體驗
- ▶ 松果戶外休閒用品租賃&購物優惠

服務專線

☎ 肯驛國際服務專線：04-36023055（全年無休）
可預約或使用漢來海港餐廳美食饗宴 / 居家清潔服務
全台影城電影觀賞 / 精選餐廳美食饗宴優惠 / 超商送取潔衣服務等

☎ 保誠人壽服務電話：0809-0809-68
（週一至週日 08:00-20:00，週六、日及例假日 09:00-17:30）
可洽詢幸福誠臻專案及保單相關問題



服務說明

饗樂生活



**漢來海港餐廳
美食饗宴**
平日自助下午茶
(餐券 4 張)



精選餐廳美食饗宴優惠
精選餐廳美食饗宴平日
午/晚餐四客享9.5折優惠



**必勝客/肯德基
美食套餐優惠**
特定組合餐享優惠價



精選飯店住宿優惠
精選飯店住宿優惠



**松果戶外休閒用品
租賃 & 購物優惠**
租賃 & 購物消費
滿1,000元皆享9折優惠



**海外行李運送
服務優惠**
機場&飯店行李托運服務優惠
(2026年新服務)



全球機場貴賓室優惠
全球機場貴賓室優惠價
\$950元(單點/電子票卡)



高鐵接送服務優惠
指定高鐵站至限定服務區域
使用高鐵接送服務享優惠價



自駕租車優惠
自駕租車平/假日
7.5折優惠



機場接送服務優惠
指定區域至指定機場
接或送享優惠價



**Catch
play+ 串流影音優惠**
30日體驗序號+電影
單租券 2 張，優惠價300元
(2025年限定服務)



全台影城電影觀賞
全台秀泰影城
(電影票 4 張)



**HOLO+ FACE
全家福拍照/寵物寫真優惠**
預約拍攝享9折優惠



**HOLO+ FACE
形象照/肖像照(含妝髮)優惠**
預約拍攝享9折優惠
(2026年新服務)

家庭服務



居家清潔服務

一般住家型
居家清潔服務 3 小時



超商送取潔衣服務

四大超商衣物送洗服務
(洗衣券 1 張)

健康照顧



諾貝爾眼科眼睛健檢優惠

眼睛健檢套餐享有 8 折優惠
另享有視光服務升級優惠



線上健康評測服務

免費透過數據分析預測
疾病的健康風險



家天使銀髮臨時照顧服務

免費領取臨時照顧服務
3 小時使用序號

教育學習



OMIA

線上影音學習課程體驗
免費線上體驗課程



- 了解更多 -

● 注意事項

1. 加值服務之提供係以專案申請人為準，且僅限專案申請人提出。
2. 漢來海港餐廳美食饗宴（平日自助式下午茶紙本餐券4張）須一次領取，可分次使用。
3. 全台影城電影觀賞（秀泰影城電影票4張），須一次領取，可分次使用。
4. 當年度權益未使用完畢，可保留至次年度繼續使用。
5. 會員欲查詢服務權益內容、使用方式或可用次數，請至「保戶 e 點通」查詢。
6. 幸福誠臻專案為保誠人壽提供保戶之專屬禮遇，非屬保險契約權利義務之一部分，保誠人壽保有隨時修改或終止之權利，不另行通知。



04

至富傳承

☑ 高資產保戶適用

04 至富傳承 | 御定永恆的尊榮服務

至富傳承專案整合保險保障到財富規劃的各種特性與優勢，針對個人、家族的需求，為您悉心打造專屬方案，全方位應對各種問題，讓資產穩健成長、幸福綿延傳續。

專案資格說明

「至富傳承」專案VIP客戶之認定標準：兩項指標加總達100分，即可尊享該級別之超值服務。

1 符合任一客群之「累積實繳保費指標」 可獲得 50分

鑫至	年度內累積實繳保費 ≥ 新台幣6千萬
鑫富	年度內累積實繳保費 ≥ 新台幣1千萬
鑫傳	年度內累積實繳保費 ≥ 新台幣6百萬
鑫承	年度內累積實繳保費 ≥ 新台幣3百萬
鑫享	年度內累積實繳保費 ≥ 新台幣1百萬

2 再符合下述三項指標任一者 可獲得 50分

1 在本公司 無理賠詐欺

2 再購保單指標

核算資格時，在本公司已有一張有效保單；及該有效保單起保日期在符合VIP資格之前，並與原有效保單須為同一銷售銀行、同一銷售通路。

3 申請數位服務指標

留存「電子郵件信箱」
或申請「保戶e點通」網路保單服務
或申請「保戶e通知」電子通知單服務
或申請「電子保單」

● 注意事項

- 實繳保費以同一要保人及同一銷售銀行、銷售通路計算。
- 實繳保費以2020年1月1日(含)起起保之新購報單才認列計算，不溯及既往。
- 躉繳保費以100%計算。

專屬服務權益

誠心歡迎您成為保誠人壽VIP客戶，符合專案資格期間禮當享有以下尊榮不凡的加值服務。

☎ 肯驛國際服務專線

04-2206-8963
(全年無休)

可預約尊榮機場 / 高鐵站服務
/ 高端健康檢查

☎ 至富傳承禮遇專線

0809-085-168
(週一至週五 08:00~20:00、
週六、日及例假日 09:00~17:30)

可洽詢保單內容 / 加值服務

✈ 海外急難救助白金卡

886-2-8786-9955
按 2 (全年無休)

海外急難救助白金卡提供緊急醫療協助服務，單一事件上限美金十萬元。

👤 全球禮賓秘書

04-2206-8963
(全年無休)

專屬禮賓秘書協助預定各式稀有尊榮體驗活動及提供諮詢服務。^{*註1}

🎁 迎賓問券禮

邀請首次符合或升等資格之VIP客戶填寫服務滿意度問券可獲贈問券禮。

🎂 專屬生日祝福

在生日當月，將會收到來自保誠人壽的生日祝福。

▶ 針對不同客群提供專屬禮遇服務

VIP客群	全球機場 貴賓室	國際機場 / 高鐵站接送 ^{*註2}	禮遇通關	旅遊券 ^{*註4}	高端健檢
鑫至	12次 家庭共享 ^{*註3}	12次 家庭共享 ^{*註3}	12次 家庭共享 ^{*註3}	2張	4次 家庭共享 ^{*註3}
鑫富	6次	6次	2次	—	—
鑫傳	4次	4次	—	—	—
鑫承	2次	2次	—	—	—
鑫享	2次	—	—	—	—

* 加值服務須於權益期限內使用完畢。 ** 升等後之加值服務非累計計算，而是取得該客群之可使用次數。

● 注意事項

1. 全球禮賓秘書僅提供服務，實際產生費用由貴賓自行付費。
2. 「高鐵站接送」限於服務區域；本服務恕不接受跨縣市接送（如：桃園高鐵站到台北市區）
3. 鑫至家庭共享服務，家人可共享使用次數以VIP本人可使用次數為限。
4. 「旅遊券」核屬有現金價值之商品禮券，依所得稅法第8條第11款及第14條應屬中華民國境內取得收益，認列為其他所得並申報之。

| 服務說明

全球禮賓秘書 | 依保戶個人所需提供客製化尊榮服務



住宿安排

全球星級飯店、特色
民宿、露營地預訂。



交通服務

機場接送、禮遇通關、
貴賓室安排。



美食體驗

米其林餐廳預訂、
私人廚師安排。



活動安排

體育賽事、演唱會、
藝術展覽門票預訂。



旅遊規劃

客製化行程、私人導
遊、特殊體驗。
(如潛水、遊艇、高爾夫)



寵物禮賓服務

依需求協助提供寵物相關店
家資訊，並可協助預約。
(如寵物健檢或美容等)



健康顧問

醫療諮詢、門診安排、
健康管理。



精品代購

國際精品採購與快遞
配送。

◆ 保單尊享服務

專屬保單禮遇服務

- 優先處理新契約審核
- 優先理賠及專人到府申辦身故理賠
- 優先處理契約變更條件
- 優先參與至富傳承菁英系列講座



VIP 全球機場貴賓室

全球超過505個機場，50個高鐵站，提供1,200個貴賓室服務。貴賓室設有舒適座椅、多款現做餐飲選擇、淋浴設備、私人休息間、充電插座及無線網絡等服務及設施。



🚗 國際機場/高鐵站接送

適用台灣國際機場、基隆港及高鐵站，接或送分開計算。您可致電肯驛國際服務專線04-2206-8963，或透過保誠官網 (<https://www.pcalife.com.tw/zh/together/asset/>) 預約。機場接送平常日為3個工作日，如遇國定例假日連續3天(含)以上之連續假期及春節時段為7個工作日完成預約。



🎫 旅遊券

我們提供易遊網旅遊券，您可以兌換易遊網平台的各項旅遊商品，包含機票、訂房、套裝行程、票券等，兌換一場屬於自己的專屬旅行。



⊕ 高端健檢

我們精選各地區健檢項目完整且經衛生署訪查合格醫療機構或衛生福利部醫院評鑑優等以上、醫院評鑑合格之醫學中心或區域醫院。健檢採病、檢分離，提供您最高等級的隱私保護，並有專屬的服務人員引導檢查程序。健檢設備儀器優良，一旦發現問題，後續醫療團隊迅速接手或是轉至正確的科別接受進一步的治療。



✈️ 海外急難救助白金卡服務

至富傳承保戶直接享有保誠人壽海外急難救助白金卡資格，使用緊急醫療協助服務單一事件上限為美金10萬元（一般保戶白金卡資格為美金3萬元）。



✈ 禮遇通關服務

貴賓從抵達機場到登機專人專屬服務，協助貴賓辦理相關入、出國手續，更設置多元便捷的服務機能，期望讓踏入本中心的旅客能備受尊寵，享受客製化的服務及獨立的休憩空間。



🎁 迎賓問卷禮

首次符合資格或升等貴賓需填寫線上滿意度問卷後獲得迎賓問卷禮一份。



🎂 生日禮

至富傳承會員獨享生日賀卡及生日賀禮。



※迎賓問卷禮及生日禮不定期調整，欲了解最新品項，請洽保誠人壽。



- 了解更多 -

●重要事項聲明:

1. 本專案應適用最新版本本公司「至富傳承」推廣辦法辦理，如欲了解相關服務細節，請洽您的理財專員 / 業務員，或致電禮遇專線 0809-085-168。
2. 至富傳承專案（下稱「本專案」）貴賓區分為「鑫至、鑫富、鑫傳、鑫承、鑫享」，考量個別保單情況不同，符合資格、享有加值服務項目/額度及使用期間，請以保誠人壽認定及通知為準。
3. 「專案期間」為專案貴賓自符合資格日起，至該保單週年日止，享有保誠人壽提供之加值服務，如為新購保單則須逾契撤期（即收到保單翌日起算10日）後起開始使用。倘專案貴賓於符合專案資格期間，因特殊理由（例如：累積實繳保費指標未達標準）致不符合資格，其原可享有之專案資格即喪失，不另行通知。
4. 使用機場禮遇及高端健檢服務時，務請攜帶身分證明文件，方可進行使用加值服務。
5. 加值服務之內容與時數，以本專案貴賓權益為限，若有超時 / 額部分需請您自付差額。
6. 使用本加值服務所衍生之任何後續爭議，悉為加值服務提供機構之專業判斷或服務，本公司不負任何法律責任。本專案權益若由第三方機構或廠商所提供之服務，因本公司非實際提供者，恕不負任何服務之保證責任，如因使用或服務產生任何爭議，須由提供機構或廠商負責。提醒您使用前，應審慎評估該服務內容與約定之適合度。
7. 保誠人壽保有取消、終止、修改或暫停本專案相關活動內容之權利，如有未盡事宜，悉依法令、保誠人壽相關規定或解釋辦理。



05

海外醫療禮賓服務

☑ 富御醫療及特定醫療險保戶適用

05 全球醫療網絡 | 24小時專屬守護

我們理解您對高品質生活的追求。無論是高額醫療保障還是海外就醫需求，我們都將細心聆聽，確保您的需求都得到滿足，讓您在繁忙的生活中依然能夠從容優雅，實現心中所想。

資格說明

保戶符合以下所約定之服務資格者，於其保險契約有效期間內，不須另行申請，其主被保險人可享有《海外醫療禮賓服務》。

1

要保人持有指定商品之有效保單，且合計年繳化保費達新臺幣10萬元(含)以上。

2

要保人於保誠人壽有申請任一數位服務（包含申請電子保單、保戶e點通、保戶e通知服務或留存電子郵件信箱）

《海外醫療禮賓服務》適用商品清單：

- ▶ 保誠人壽富御守護醫療終身健康保險
- ▶ 保誠人壽富御安康醫療終身保險
- ▶ 保誠人壽安康保終身健康保險
- ▶ 保誠人壽珍心愛護防癌健康保險
- ▶ 保誠人壽倍感安心終身醫療健康保險
- ▶ 保誠人壽愛要守護防癌健康保險附約
- ▶ 保誠人壽照護有術定期健康保險
- ▶ 保誠人壽誠心防癌2.0健康保險
- ▶ 保誠人壽樂齡安康手術醫療終身健康保險
- ▶ 保誠人壽樂齡長青手術醫療終身健康保險



⊕ 全球醫療禮賓服務

專屬於您的全球醫療網絡，24 小時隨時待命，即使出國也能安心無憂，隨時隨地守護您與家人的健康，保誠人壽就是您的最佳後盾。



旅遊保健電話諮詢

特約服務機構可透過電話提供 被保險人旅遊保健諮詢。但此服務僅屬諮詢性質，不構成病情之診斷。



海外醫療門診安排

若被保險人在海外地區有需要，可由特約服務機構協助安排預約醫生門診，惟特約服務機構並不負責醫療診斷或治療之提供。



推薦醫療服務機構

若被保險人有醫療需求時，特約服務機構可透過電話提供醫師、醫院、診所、牙醫師、牙醫診所等（統稱為醫療服務機構）之名稱、住址、電話等資料，並儘可能提供其營業時間。特約服務機構並不負責醫療診斷或治療之提供，同時，由於海外國家醫療水準差異，因特約服務機構所推薦之醫療服務機構，除應以善良管理人之注意義務為篩選外，亦不做任何服務品質之保證，被保險人應自行決定所需之醫療機構。



海外醫療費用代墊

若被保險人因遭遇急難狀況而住院，需要特約服務機構協助先行代墊住院醫療費用時，特約服務機構可代墊被保險人於住院期間所發生的醫療費用，但代墊總金額至多以美金壹萬元為限。但若被保險人已先行入院，卻未於入院後 7 日內通知，特約服務機構不提供本項住院醫療費用之代墊服務。

⊕ 中國醫療禮賓服務

跨越兩岸的專屬醫療禮遇，無論商務出差或休閒旅行，我們的專業團隊隨時待命，為您安排門診預約、專人陪同就診，協助處理各項醫療細節，讓您輕鬆自在往返兩地、無須為健康擔憂。



專人導醫導診服務

若被保險人在中國大陸地區（限中國境內，不含港澳）就醫，需要特約服務機構安排專人陪同，可於就診前至少 5 個工作日提出，特約服務機構將協助安排自被保險人所在當地派遣專人院內陪診，單次服務時間以 4 小時為限。



門診醫療綠通服務

若被保險人在中國大陸地區（限中國境內，不含港澳）有需要，特約服務機構可為其安排預約醫生門診，並安排專人導醫導診服務。

聯絡方式

保誠人壽海外醫療禮賓服務電話為886-2-8786-9955按3，全年無休，24小時專員服務。

從國外請撥：『當地國際冠碼』+886-2-8786-9955按3
例如從美國打直撥電話回台灣台北，依序為以下步驟：



服務實例

安排醫師約診

1 狀況通報



保戶進線通報目前於日本旅遊，偶有頭暈不適狀況，因後面還會到其他國家旅遊，希望可以在日本安排家醫科看診。

2 服務提供



確認保戶目前無強烈不適，且保戶隔週將前往東京，故特約服務機構推薦2間東京當地診所供保戶選擇，最後安排保戶於Tokyo Station International Clinic。

3 追蹤及結案



保戶看診後再次致電關心，經醫師診斷應是近日旅遊行程緊湊疲累導致血壓升高，診所已有開藥，服用後情況已改善，後續將持續旅程、不需其他服務故結案。

※以上案例僅供參考，實務上可能受不同地區、醫療院所或保戶個人狀況而有差異。



- 了解更多 -

● 注意事項

1. 本服務僅限保戶本人（被保險人）使用，不得讓與第三人。
2. 保戶使用預約型服務〔包括但不限於安排醫生約診、中國大陸（限中國境內，不含港澳）專人導醫導診服務、中國大陸（限中國境內，不含港澳）門診醫療綠通服務〕，須至少5個工作日提出申請。
3. 保戶使用《海外醫療禮賓服務》，其中安排醫生約診、海外代墊住院醫療費用、中國大陸專人導醫導診服務、中國大陸門診醫療綠通服務，每年由保誠人壽給付乙次服務費（以要保人計），但其他費用（包括但不限於交通安排、門診醫療費用、超時費用等）皆由保戶負擔。
4. 保戶接受保誠人壽特約服務機構之代墊住院醫療服務時，保誠人壽將於接獲代墊之費用單據後，按保戶留載於「I.O.U./擔保償還證明書」之地址，寄發還款通知。若無法送達保戶時，則以要保人為送達代收人。
5. 「海外醫療禮賓服務」係保誠人壽無償提供，非屬保險契約權利義務之一部分，保誠人壽保有隨時修改或終止之權利，不另行通知。

保誠人壽傾聽保戶的聲音
打造您專屬的**全方位服務**





110411 台北市信義區松智路1號8樓
TEL (886) 2 8786 9955 | 0809-0809-68
<https://www.pcalife.com.tw>

2025年10月第1版

-本文件已依公司規定進行審閱A02202527957-