



誠心誠意，從聽做起



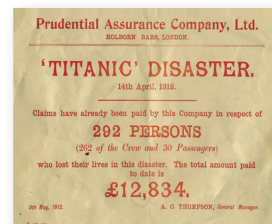
分紅小百科

跨越三個世紀的穩健承諾

誠心誠意 從聽做起

跨越三個世紀的穩健承諾

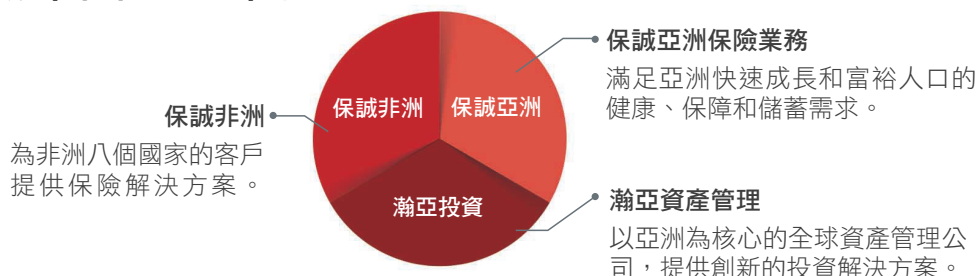
- 1848** 保誠集團創立於英國倫敦卡姆登區霍本哈頓花園，提供中產階級壽險及信貸服務
- 1912** 鐵達尼號事故，保誠集團提供快速理賠服務，協助數百位罹難者家庭走出傷痛，延續生活
- 1914** 第一次世界大戰爆發，保誠集團首創承保戰爭風險。據英國官方政府統計，保誠集團全額理賠23萬人，超過1/3之戰爭死亡人數
- 1923** 於印度設立亞洲第一個辦事處，開啟經營亞洲金融市場新篇章
- 1939** 第二次世界大戰爆發，保誠集團再次主動廢除戰爭免責條款，全額理賠11萬人
- 1999** 正式進入台灣市場



保誠集團憑藉著穩健經營與嚴謹的財務紀律，至今：

- 在亞洲及非洲24個市場提供壽險、健康保險及資產管理服務。
 - 擁有超過1,830萬名壽險客戶，並在倫敦、香港、新加坡、紐約四個證券交易所掛牌上市，同時也是恆生綜合指數的成分股。
- (資料截止日期：2025年2月)

保誠集團主力業務



1879年保誠集團總部遷址至倫敦霍爾本大樓(Holborn Bar)，為英國首屈一指的壽險及退休保險業務領導品牌。現今業務主要聚焦於亞洲及非洲成長型市場，提供壽險、健康險及資產管理服務，保障每個人人生，誠就每個未來。

保誠集團

深耕亞洲、非洲市場 保障每個人人生，誠就每個未來

保誠集團擁有176年歷史，提供壽險、健康險以及資產管理服務，專注於亞洲及非洲市場。透過提供負擔得起且使用得到的健康保障，以及促進普惠金融，保障每個人人生，誠就每個未來。



布局亞洲 經營有成

保誠在亞洲擁有百年豐富歷史。

- 西元1923年，保誠集團在印度加爾各答發展第一個海外營運處，並迅速在亞洲拓展人壽保險業務，包括馬來西亞(1924)、新加坡(1931)及香港(1964)。
- 西元1994年，設立保誠集團亞洲區並積極在亞洲拓展業務。
- 西元2012年，保誠集團為亞洲的資產管理業務創立新的品牌「瀚亞投信」。
- 西元2013年，開始在柬埔寨展開壽險業務。
- 保誠在中國大陸和印度這兩個全球成長最快的經濟體中均有合資企業合作夥伴，提供壽險與資產管理服務。



保誠已成為亞洲領先的人壽保險公司和資產管理公司之一，在亞洲保險業引領趨勢。

*資料截至2025年2月

保誠在臺灣

保誠人壽隸屬於保誠集團，於1999年正式投入台灣壽險市場。秉承母集團在退休規劃、投資型與保障型保險商品的領先優勢，靈活運用多元通路，為在地客戶提供優質的保險服務。以無比的熱忱、不懈的努力，結合台灣市場的成長脈動，不斷提昇品牌整體滿意度，並持續投入資金與技術，確保長期經營與成長。以穩健的財務體制和長遠的發展前瞻，為客戶提供豐富周全、值得信賴的保險保障與財務規劃服務。

保誠人壽秉持「保障每個人人生，誠就每個未來」的企業宗旨，積極採取行動為社會創造正面影響力，除了「CHA-CHING兒童理財教育計劃」、「i寶保護兒童誠就未來」與「保誠創新智造所」等社會貢獻計畫，我們更透過「提供簡單且容易取得的健康和財務保障」、「責任投資」與「永續經營」深耕企業永續，成為各世代消費者值得信賴的人生夥伴和守護者，致力於為社區開創永續兼容的未來。



長期專注在分紅保單的保誠人壽

保誠人壽從2004年到現在，以嚴謹的公司治理和財務控管，展現良好的經營績效，不論在保單設計、資產配置、投資操作、風險管理上都具備充足的經驗與成熟度，同時是市場上唯一專注持續推廣分紅保單的保險公司。



雖然保單紅利屬於非保證給付項目，但綜觀過去幾年的紅利分配結果，保誠人壽始終提供保戶穩定的紅利分配，對於過去十二年銷售的分紅保單，紅利分配皆維持在100%中分紅以上的水準，有效降低短期投資市場的波動對保戶的影響，以具體的經營成果真正落實對保戶一起好幸福的承諾。

保誠人壽是分紅保單首選

保誠人壽除了是第一家推出英式分紅的業者，也是在分紅保單市場上深耕多年、經驗豐富的專家。保誠人壽持續發展多元幣別、不同類型與不同繳費期別的分紅商品，讓消費者可以依據自身條件及不同需求進行選擇。

以長期且穩健投資策略 以穩定紅利分配為目標

保誠人壽的投資策略避免短期投機性操作，以長期穩健的投資模式，並有效的進行匯率避險，因此，在匯率曝險及高風險投資比重上均低於同業水準。同時有效的運用保誠集團跨國資源與資訊共享，透過集團於各主要市場的專業團隊進行投資操作，充分掌握全球市場及金融產業變化，獲取各市場即時情報及最佳交易條件，以提升投資報酬。

此外，保誠人壽透過平穩性原則，緩和分紅帳戶績效的波動，為保戶提供更穩定的回報，將營運較佳年度的營運成果部分保留於分紅帳戶中，以支應投資績效較差年份的紅利給付，降低短期投資市場的波動對紅利分配金額的影響。



第一家推出分紅壽險結合特定傷病保障的綜合險產品

除了台外幣分紅保單，保誠人壽更領先業界，推出多個結合分紅壽險與癌症/長照/特定傷病等保障的綜合險產品，以因應消費者在壽險保障之餘，期望強化健康保障的需求。

壽險+癌症保障

透過業界唯一擁有癌症給付的分紅綜合險，緩解保戶不幸罹病時，符合條件即給付一筆供被保險人自有運用的保險金，讓您隨心選擇治療方式，並減緩對家庭造成的經濟負擔。

壽險+特定傷病

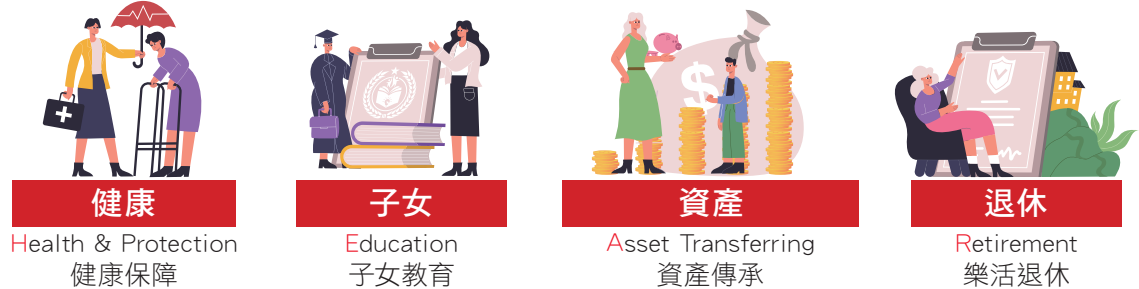
分紅保單結合特定傷病保障，保戶可以根據自身風險屬性，及早做好健康管理及特定傷病保障規劃。

壽險+長照保障

分紅保單結合長照保障，如果不幸因為突發的嚴重意外或疾病導致失能或失智而產生長照需求，可為自己及家人的保障多加一層風險防護網。

協助三明治族照顧好自己和全家人

保誠人壽深信保險商品還是要回歸保險的本質及個人或家庭的需求，始終秉持「以客為本」的精神，持續地在台灣推動分紅保單，專注探索人生各個時期可能面臨的風險及理財需求，真正從保戶角度出發，提供滿足保戶在不同人生階段必備的各式保險商品。



保誠人壽作為三明治族首選的保險公司，以多年深耕分紅保單市場的豐富經驗與專業，持續發展多元幣別、不同類型與不同繳費期別的分紅商品，讓消費者可以依據自身條件及不同需求進行選擇。

保誠人壽以4A回應客戶在H.E.A.R.各面向需求 協助客戶建構幸福方程式

秉持傾聽客戶需求的品牌精神，保誠人壽提出4A (Approachable貼心傾聽、Accessible多元方便、Affordable隨心選擇、Actionable自由規劃) 回應消費者在H.E.A.R.各個面向的需求 (Health&Protection健康保障、Education子女教育、Asset Transferring資產傳承、Retirement樂活退休)，以多元化的商品與服務，讓消費者依據自己的需求和狀況自由選擇，鼓勵人們以正面、積極、主動的態度，擁有屬於自己獨一無二的『幸福方程式』。

Approachable 貼心傾聽

保誠傾聽你的需求，在人生每個階段提供貼心的服務，保你安心！



Accessible 多元方便

多元投保管道，銀行、電話、保經代、網路，隨時隨地都能方便保！



Affordable 隨心選擇

多元商品，依你所需彈性選購，讓幸福生活輕鬆保負擔少！



Actionable 自由規劃

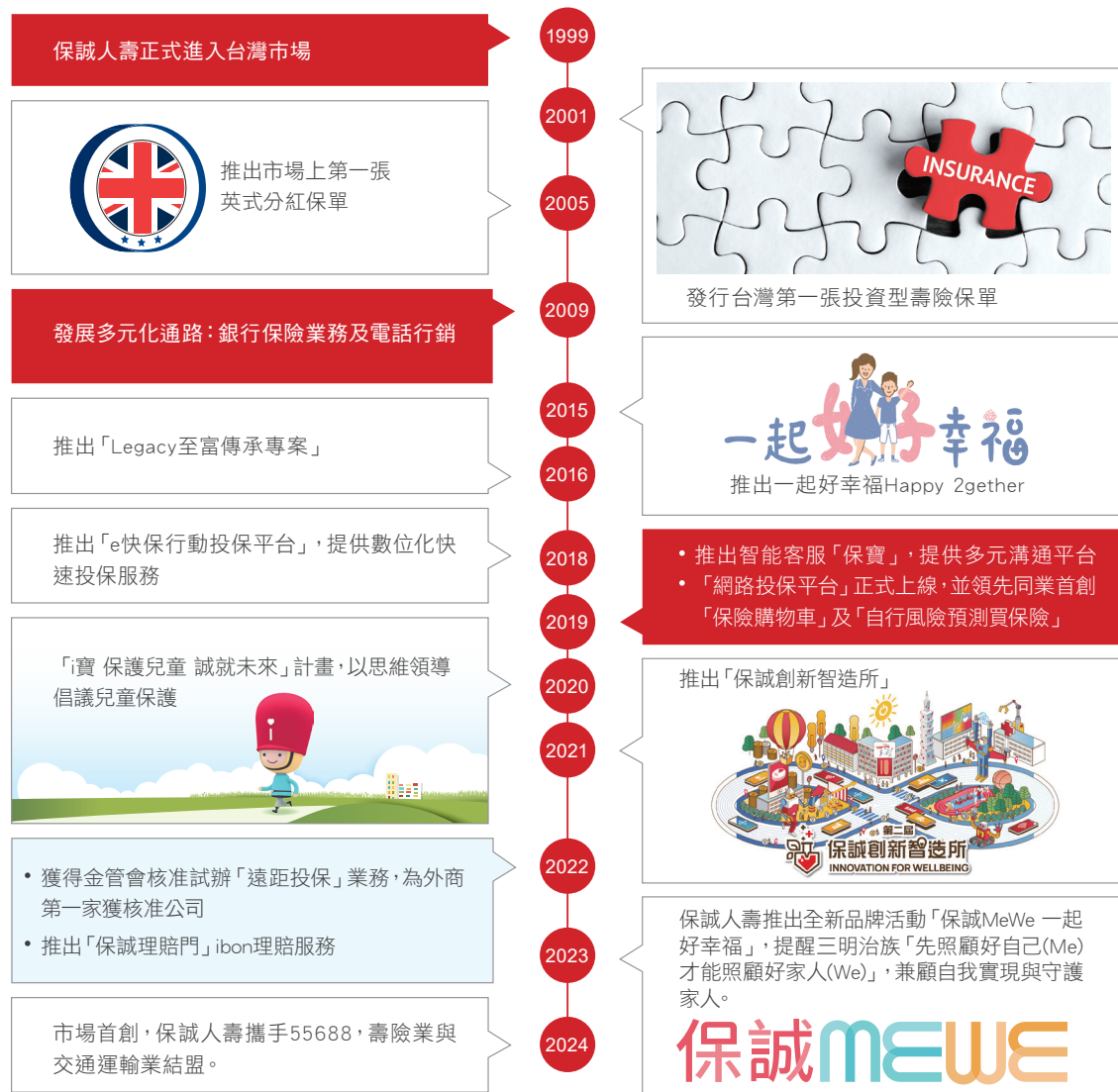
首創保險購物車及多樣大數據規劃工具，讓你自由規劃保障組合，擁有幸福人生。



透過分紅保單，保誠陪你實現三明治族的各種可能

- 三明治族最重視小孩的健康、長輩的長照及醫療支出等，可以透過分紅綜合型保單的癌症、長照及特定傷病保障來分散相關醫療風險，讓三明治族不幸遭逢意外或疾病時，可以安心休養，也不怕醫療費用拖垮家庭經濟。
- 三明治族很重視子女教育，可以透過美式分紅保單，運用不同幣別的分紅商品資產累積，準備教育基金的同時也獲得保障。
- 考量退休後沒有工作，需要現金流以支應退休後的生活開銷，可選擇美式分紅壽險，以分紅紅利支援退休生活費用來源，實現自己的夢想與藍圖，為自己打造黃金人生下半場。
- 如果是以資產傳承為主，可透過英式分紅保單來規劃，有機會獲得的保單紅利將以增加保額的形式發放，發放的紅利直接滾入保額，讓保單價值和保額隨時間增長，確保資產能安心傳承。

保誠台灣大事記

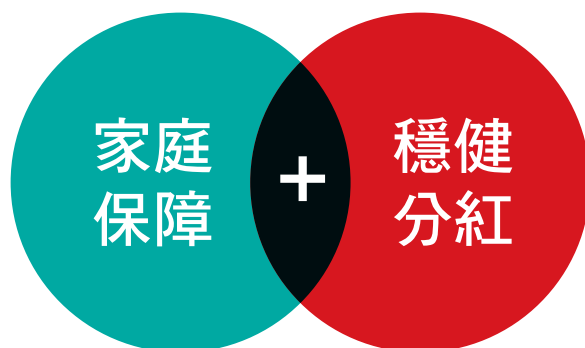


保誠人壽深耕台灣市場，於品牌形象、商品創新、客戶服務、企業永續、社會公益及照顧員工福祉等面向皆有所成，獲得各界支持與肯定，多年來獲獎無數。近期獎項紀錄包含：

- 2025年榮獲中華信評twAAA評等，及「穩定」的評等展望
- 2025年五度蟬聯《保險品質獎》「知名度最高」優等
- 112年金管會推動「提高國人保險保障方案」績效優良保險公司
- 第三屆TSAA台灣永續行動獎-銀獎
- 第25屆保險信望愛獎「最佳商品創意獎」優選
- 金管會112年度金融教育優良案件
- 第20屆國家品牌玉山獎「最佳人氣品牌」
- 2023卓越保險評比「卓越產品創新獎」
- 金管會112年保險業配合政策推動各項業務：六大核心及公共建設投資獎-財務投資組
- 經濟部112年Buying Power社會創新產品與服務採購獎勵「特別獎」、「採購獎」貳獎
- 金管會111年度「公平待客原則評核績優獎」前25%公司殊榮，為外商壽險唯一獲獎公司
- 勞動部111年度「生活工作平衡獎-彈性工作組」，保險業唯一獲獎公司
- 台北市英僑商會第6屆「優良企業貢獻獎-企業社會責任獎優選」
- 第15屆「TCSA台灣企業永續獎-社會共融領袖獎」
- 證交所公佈之「111年機構投資人盡職治理資訊揭露較佳」名單中唯一外商保險公司

什麼是分紅保單？

家庭保障 + 穩健分紅 = 分紅保單



- 家庭保障：
保誠人壽的分紅保單以消費者的需求出發、家庭保障規劃為基礎，協助民眾因應人生不同階段，包含健康保障、子女教育、資產傳承以及樂活退休等需求。妥善運用分紅保單，可以彈性應變提高自己和家人的保障，進行風險規劃並建立家庭的財富自由。
- 穩健分紅：
保誠人壽依循集團的紅利分配政策，以維持分紅保單專屬帳戶的適足性為首要原則，提供保戶穩定的紅利分配，有效降低短期投資市場波動對保戶的影響。保費以專屬帳戶的模式管理，紅利分配以公平性、永續性與平穩性為主要目標。

分紅保單屬於中長期的保險規劃：

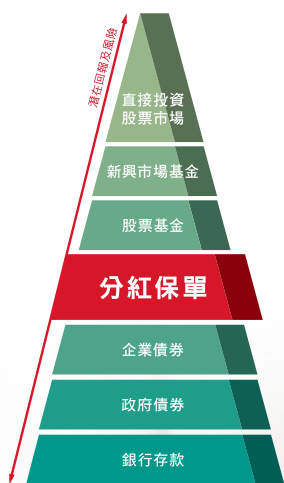
- 1 投資於保誠人壽的分紅帳戶，有機會以紅利分配的形式分享分紅保單專屬帳戶的經營成果。
- 2 享受專業團隊所操作的投資組合，帶來具有優勢且長期平穩的投資回報。
- 3 擁有完整壽險保障，透過保單轉嫁風險。

分紅保單小知識

- **強制分紅保單**
民國93年以前銷售之分紅保單被稱為「強制分紅保單」，紅利計算方式由主管機關訂定，其中用以計算利差紅利的分紅利率，明訂為三行庫每月初牌告知二年期定期儲蓄存款利率，因此存款利率的調降，會影響到利差紅利的計算。
- **自由分紅保單**
民國93年1月1日起銷售之分紅保單被稱為「自由分紅保單」，紅利分配方式由保險公司決定。以保誠人壽而言，係基於分紅保單專屬帳戶過去累積的營運成果及對未來的長期預期，同時考量紅利分配的平穩性，將經營成果逐年穩定地與保戶共享，更具一定的穩定度，目前保誠人壽銷售之分紅商品皆為自由分紅。

分紅保單四大運作機制

保誠人壽在**保單設計**、**資產配置**、**投資操作**、**風險管理**上都具備充足的經驗與成熟度，同時透過下列運作機制，實現「紅利共享」的承諾，讓專業團隊為您把關，幫助您安心累積資產。



分紅保單的投資標的包含股票、債券等配置，可以分散風險，相對穩健！

股債配置



享受專業團隊的投資操作，以獲得保單長期的投資回報。

長期回報

分紅四寶



股東與分紅保單保戶之間的利潤共享機制，於保單條款中約定紅利分配比例，且分配給客戶之比例，依法不得低於分紅帳戶當年度可分配紅利之70%。

約定比例



長期持有分紅保單可以透過平穩原則，緩和分紅帳戶績效，達到更穩定的報酬。

平穩原則

如何執行分紅帳戶的紅利分配？美式、英式各不同！

「分紅保單」分為「美式分紅保單」與「英式分紅保單」兩種。
差別只在對於紅利分配方式的設計上有所不同。

美式、英式紅利分配方式比一比



美式分紅保單

多元紅利選擇，彈性靈活運用效益

- 依保險公司每年宣告之紅利。
- 可選擇不同的紅利發放方式，例如：現金提領、儲存生息或抵繳保費等。
- 通常有「年度紅利」與「長青紅利/長青解約紅利」等。



英式分紅保單

紅利滾入保額，具長期保額增值優勢

- 每年宣告之紅利以「增加壽險保額」的方式呈現（稱為「增額分紅保額」），不僅壽險保額增加，分紅保額的保價金會連同基本保險金額的保價金一直滾存，讓紅利可再次投資。
- 每年除基本保險金額可參與紅利分配，就連歷年累積下來的分紅保額也可再參與紅利分配。
- 通常有「增額分紅保額」與「額外分紅保額」。

不同幣別的分紅保單，投資策略及配置會有不同嗎？

保誠的投資團隊將不同幣別的分紅商品分別設置專屬帳戶集中管理，所設定的投資報酬率目標以儘可能提供保戶中等可能紅利的水準為標準，以反映保戶的合理期待。您可以請銷售人員提供建議書以參考中等可能紅利的數值，但提醒您：「試算之紅利金額不表示實際紅利，紅利之分配為非保證給付項目，未來分紅金額可能高於或低於建議書之金額」。



台幣分紅保單

選擇台幣分紅保單，保誠的投資團隊會將所有金流皆納入台幣分紅帳戶的投資組合，其中包含可提供固定收益的國內外債券及較積極的國內外股票投資等。在保誠專業的監督及控管下，保單的投資收益將可帶來適度風險下的合理報酬，保單紅利將以台幣發放。

外幣分紅保單

選擇外幣分紅保單，保誠的投資團隊會將所有的金流皆納入該幣別分紅保單專屬帳戶或該幣別資產中管理，投資標的亦相對應配置於以保單所計價的幣別進行投資資產，包含國外固定收益債券及股票投資。外幣分紅保單之分紅將以保單計價幣別發放。

分紅帳戶如何運作？

分紅保單保費

獨立分紅帳戶

所有分紅保單的保費都將投入獨立的分紅帳戶中，不同計價幣別的分紅商品隸屬於不同專屬帳戶。

專屬投資策略 + 專業機構操作

依商品的設計及專屬帳戶的風險承受能力訂定整體投資策略，由保誠集團或其委託之專業投資機構依不同風險，進行不同的投資組合，比起自己摸索，由專業團隊來操作，好處更多。



投資績效回饋

保單的保證給付項目及非保證的紅利給付項目皆是由資產額份來支撐，其金額是按整個保單年期內累積的已繳保費扣除開支及費用後，加上實際投資報酬來累積，若有其他利潤和損失亦會反映至資產額份之上。資產額份是進行紅利宣告時的一個重要考量，一般來說，累積的資產額份越高則可以支撐越高的紅利水準。

建議長期持有分紅保單，並且避免提前解約造成利益損失。

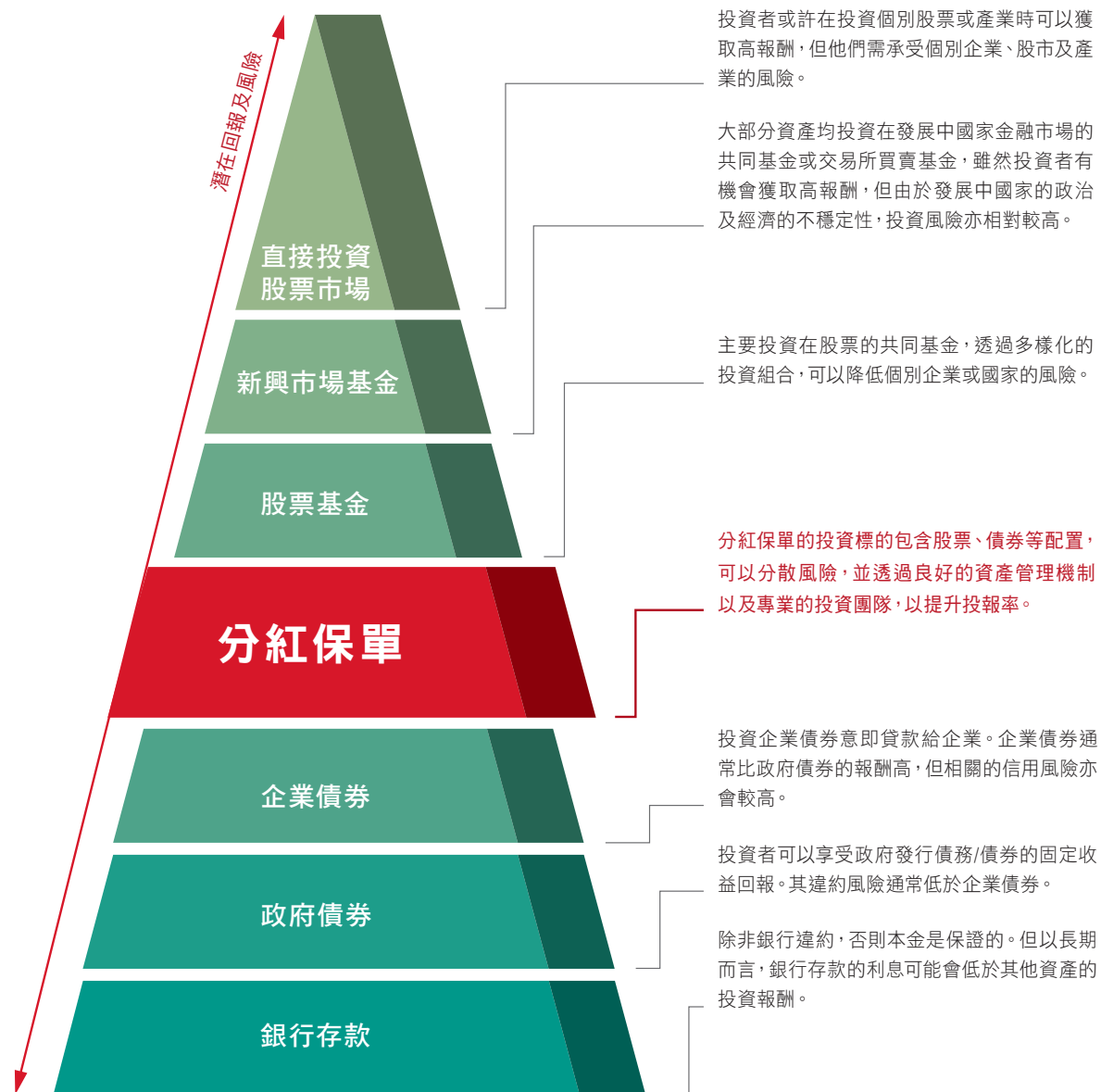
分紅帳戶讓您的資產在中、長期獲取穩定增長。同時，相較於直接投資在股票市場可能發生的極端漲跌，此帳戶採取下列方式為您的資產提供保障：



- 我們透過一籃子合適的投資組合，為保戶爭取合理的投資回報，並維持適當的風險程度，以維護保戶的權益及合理預期。
- 除了投資績效之外，所有其他會影響經營成果的因素，舉凡理賠率、保單脫退率、長期償付能力等，都會在每年進行紅利宣告時一併考量。保單紅利一經宣告，我們將會透過您指定的紅利給付方式分配給您。

投資工具各有什麼特點？

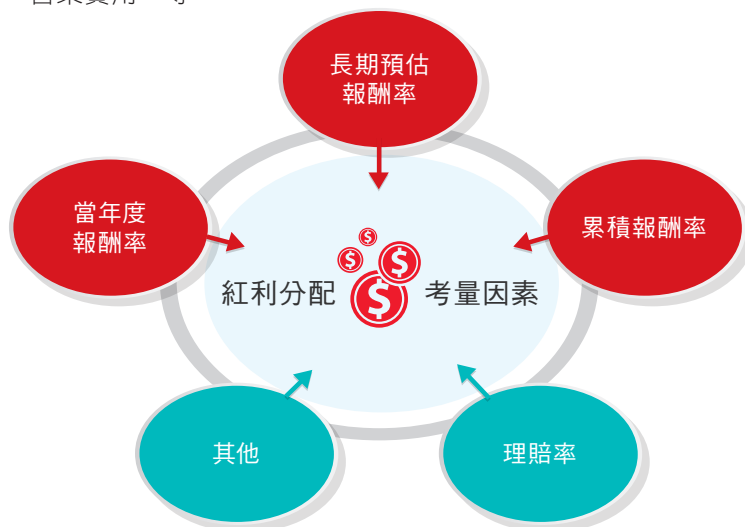
不同的保戶有不同投資目的及風險承受能力，分紅保單的投資標的兼顧股債配置，可以分散風險，相對穩健，以下為常見的投資工具，依一般情況下的風險程度排列並說明。



此圖表只為展示不同投資工具在一般情況下之相對風險，在不同情況下，風險及報酬將會有所改變。

影響紅利分配的考量因素有哪些？

實際紅利分配乃依據累積經營績效、預期未來的投資前景及經營狀況來決定，並非由單一年度的經營績效決定。簽證精算師在做紅利分配建議時，必須考量到非常多的計算基礎與指標，包括當年度報酬率、累積報酬率、長期預估報酬率、理賠率、未實現資本利得或損失、長期償付能力、保單脫退率、營業費用…等。



市場環境變動對紅利分配的影響



平穩性原則

- 平穩性原則可緩和投資收益的波動

投資環境是全面且多變的，分紅保單卻可以受益於「平穩性原則」來緩和投資收益造成的波動對紅利分配的影響。關於平穩性原則後續將有更多的說明。



長短期成果

- 長期持有保單可享受穩健獲利

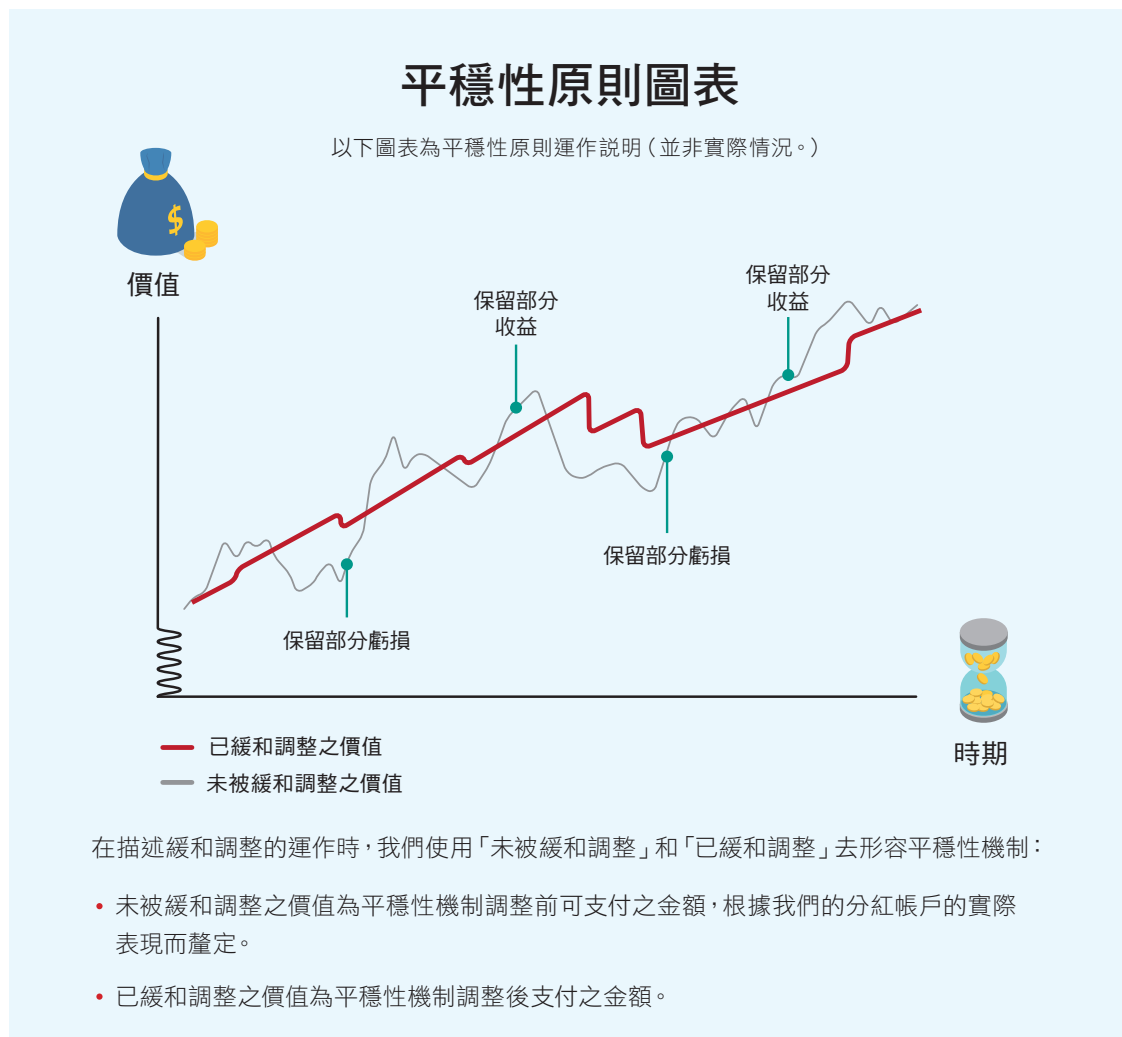
短期而言，例如市場環境在利率驟升的情況下可能使持有的一些投資標的產生損失(例如債券)，股票市場也較易產生波動，可能產生不如預期的投資績效就會逐漸反映至分紅水準上，但是只要保戶長期持有保單，保險公司能在上升的利率環境中獲得較佳的投資績效，股票投資的收益也會較為平穩，此時分紅保單則可參與到分紅帳戶的營運成果。

平穩性原則是如何運作？

緩和分紅帳戶績效的波動，為保戶提供更穩定的回報

長期而言，保誠人壽會保留投資績效較佳年份的部份營運成果於分紅帳戶中，以支應投資績效較差年份的紅利給付，降低短期投資市場的波動對紅利分配金額的影響。

要達到以上成果，分紅帳戶必須具備合適的投資策略、資源及財務實力，以維持分紅帳戶的長期適足性。



雖然平穩性原則可能會保留部份營運成果，但保戶毋須擔心這部份的金額會被挪作他用。保誠設有專屬帳戶管理分紅保單的資產，不會也不得與其他帳戶混合，且依據法規，各年度專屬帳戶之損益都將保留在分紅帳戶中，做為未來紅利分配之用。保誠人壽每年在評估紅利分配時，均是以未來剩餘之資產額份均能公平的分配完畢為原則。

如何維持股東與各保戶之間的公平性？

公司在管理分紅保單帳戶時，會兼顧不同群組的保戶或保戶與股東之間的公平性。

股東與分紅保單保戶之間的利潤共享機制

保戶可分配紅利比例



首先分紅保單專屬帳戶是獨立運作的，確保資金不會被挪作他用，且分紅帳戶可分配紅利是與其他不分紅保單分開計算。再者，保戶透過分紅保單參與專屬帳戶的經營成果，並依據條款約定之分紅專屬帳戶中的可分配紅利的一定比例，該比例依法不得低於70%；而股東只有在保戶實際獲得紅利分配時，才可得到相應的紅利分配。

不同分紅保單的保戶之間的公平分配

為公平地對待每一位保戶，保誠人壽會分別計算各群組保戶累積的資產額份以及依目前紅利宣告水準下未來應給付的所有給付的現值，以擬定每年分紅的水準。為顧及不同群組保戶之間的公平性，計算時我們會考慮：



商品的不同



預期報酬率的不同



幣別的不同



保險期間的不同



躉繳與分期繳的不同

如何宣告紅利？

紅利宣告

紅利適用期間

114/5/1 6月 7月 8月 9月 10月 11月 12月 115年1月 2月 3月 4/30

紅利宣告由保誠人壽董事會核定，並於每年5月1日宣告紅利。

以保單約定第二保單週年日發放紅利為例，紅利宣告日為民國114年5月1日，紅利有效期間為民國114年5月1日起至民國115年4月30日所分配之紅利，即適用於保單生效日為民國113年4月30日前(含)之有效分紅保單。各保單約定紅利發放之年度不同，請依保單條款約定為準，並依此類推。

美式分紅**年度紅利** 或 英式分紅**增額分紅保額**

在保單有效期間內依保單條款約定每年分配，因此在宣告年度紅利時也會考量未來的預期投資報酬率，儘可能讓年度紅利的分配在未來也能夠是穩定的。年度紅利為非保證給付項目，但每年的紅利一旦宣告後，當年度紅利則是保證可以獲取的。

美式分紅**長青紅利/長青解約紅利/滿期紅利** 或 英式分紅**額外分紅保額**

發生依條款約定之事件而終止保單時分配，通常為身故/完全失能、解約或保單滿期。長青紅利/長青解約紅利/滿期紅利的金額並非保證，自紅利宣告日起一年有效且不逐年累積。

分紅保單與其他類型保險商品有何不同？

不同的客戶有不同的保障需求及風險承受度，同樣地，不同類型的保險商品具有不同的功能和優勢。為了滿足客戶不同的需求與風險規劃，您可以從下表中了解各種類型商品的差異，幫助您選擇適合自己的產品。

各類型商品差異分析

比較項目	分紅壽險	不分紅壽險	利率變動型壽險	投資型壽險
主要功能	保障+儲蓄+投資	保障	保障+儲蓄	保障+投資
壽險保障	有	有	有	有
額外非保證利益	分享保單紅利	無	增值回饋分享金	客戶承擔投資損益
專屬帳戶	有	無	有	有
額外收益現金回饋期間	自保單約定的年度(最快第2保單週年日)起提供分紅	無額外收益	依照主管機關規定，保單週年日須六年以後才能現金給付增值回饋分享金	彈性提領帳戶價值
未分配紅利的處理方式	保戶與股東共享，紅利發放形式依保單條款約定	屬於股東	屬於股東	不適用

常見問題



相信您已初步了解分紅保單的基本運作，建議您掃描上方QR CODE，更快速了解分紅保單的重要資訊。

保誠人壽管理分紅保單具有什麼**優勢**？

- 健全監管的分紅保單，具備先進國家投資操作與風險管理技術。
- 多元化的投資及分紅產品組合，跨國集團遍布全球，投資團隊在地無時差。
- 經驗豐富的專業團隊為客戶提供值得信賴的保障，讓保戶達成風險規劃、資產累積的目標。
- 依據條款約定，保戶可分配分紅專屬帳戶中的一部分，該比例依法不得低於70%，透過平穩性原則，提供長期穩定的回報。
- 分紅歷史公開透明，可在保誠人壽官網上查詢。

股東與保戶之間有什麼**利潤共享機制**？

分紅保單的保戶將可享分紅帳戶中至少70%的可分配紅利，而紅利金額則視分紅帳戶表現而定。

常見問題

分紅保單和不分紅保單有什麼分別？

不分紅保單是指這類保單不能分享保險公司營運狀況的經營成果；而分紅保單則是兼具「保障」及「分紅」兩種功能，它除了擁有不分紅保單提供的保險保障外，還能參與專屬帳戶的經營成果，額外獲得紅利分配，所以對保戶來說是多了參與分紅的機會。

分紅保單與利變型保單的差別？

- 明確的紅利平穩性：保誠人壽分紅保單有明確的平穩性機制，將投資績效較佳年份的部份經營成果保留於分紅帳戶中，以支應投資績效較差年份的紅利給付，降低短期投資市場的波動對紅利分配金額的影響。利變型保單當年度投資績效決定當年度利差回饋金額，易隨投資表現而波動。
- 經營成果與保戶共享：分紅保單的累積營運成果皆由保戶與股東依保單條款約定的比例共享，即使帳上累積營運成果未完全發放，也將於日後依此原則共享。利變型保單依照當年度保險公司投資績效，在符合主管機關對利率的要求下，由經營階層自行決定宣告利率，並計算回饋給保戶的增值回饋分享金。

為何不同類別分紅保單的紅利分配會有不同？

分紅保單的紅利分配必須符合公平性原則。台幣、外幣分紅保單會區隔在所屬幣別的分紅帳戶進行投資。而各保單群組的實際經營經驗亦會做為決定分紅金額的參考，因此不同商品別有不同的紅利分配。

保誠人壽有哪些分紅壽險商品？

有關保誠人壽所提供的分紅壽險商品，請參閱保誠人壽官方網站。



保誠人壽保險股份有限公司

11047 台北市信義區松智路1號 8F

TEL (886)2 8786-9955 0809-0809-68

<http://www.pcalife.com.tw>