

保誠人壽保險股份有限公司資訊公開說明文件

項 目：公司基本資料

更新日期：115/05/11

更新週期：事實發生或內容異動之日起 30 日內

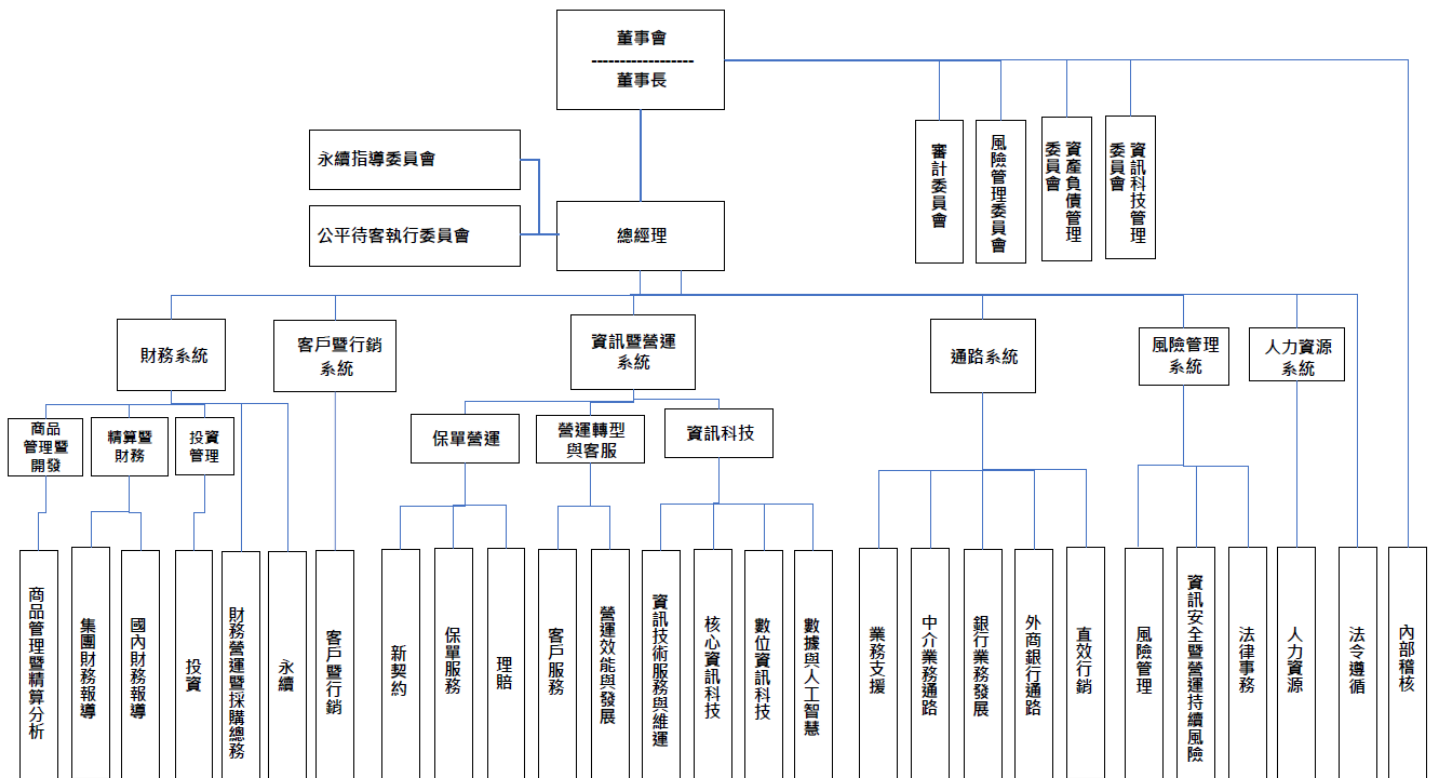
維護單位：人力資源

1、公司概況

1-1-1 組織結構（組織圖）

日期：2026/05/11

保誠人壽保險股份有限公司



1-2 人力資源概況 (至 2026.4.30)

1-2-1 人數(按一般內勤員工、核保人員、理賠人員、精算人員各別列出)

項目	一般內勤員工	核保人員	理賠人員	精算人員	合計
人數	884	33	10	6	933

1-2-2 教育程度 (按教育學歷各別列出)

項目	研究所及以上	大學	專科	高中及其他	合計
人數	256	535	95	47	933

1-3 簽證精算人員姓名及主管機關核准文號

簽證精算人員姓名	主管機關核准文號
闕禎廷	金管保財字第 1130410870 號

1-4 外部複核精算人員姓名及主管機關核准文號

外部複核精算人員姓名	主管機關核准文號
林昱伶	金管保財字 1140436068 號

1-5 簽證會計師姓名及所屬事務所名稱

簽證會計師姓名	所屬事務所名稱
楊弘斌	安永聯合會計師事務所